

けもの みち

「持続可能なアートのあり方とは?」この半年近くこの問いに答えるべくプロジェクトを立ち上げて取り組んできました。少子高齢化と人口減少の流れは止まることなく、逆に野生が復活しつつあります。野生動物による農業や林業への被害は全国的に増え、有害駆除される鳥獣の数も増え続けていますが、駆除された獣のほとんどは廃棄されているのが現状です。近代日本150年にわたる自然と人間の関係のバランスの悪さは何なのでしょう。治療の困難な病なのでしょうか。アートもまた無関係ではありません。伝統的な日本画材である膠ですが、現在国内での製造はほとんど行われていません。また筆に使われる獣毛もほとんどを輸入に頼っています。その他の画材もまた石油由来の原料に多くを頼っている現状です。世界情勢が大きく動いているなかで、画家は今のままいつまでも絵を描きつづけられるわけではありません。資源に乏しいこの島国ではなおさらです。地域で忘れられている資源をアートで持続可能な形で循環させていく。そんな想いで始めたのが「木曾ペインティングス」であり、そこで立ち上げた「木蘇皮プロジェクト」です。まず最初の取り組みとして廃棄されている獣皮から膠をつくりだしました。その膠と煤を練って墨をつくりました。獣毛から筆づくりも行いました。やるべきことはまだまだ山ほどあるでしょう。「人類は何故絵を描きはじめたのか?」この究極の問いへの答えは地域で営まれている生活の中にこそあるのではないのでしょうか。その小さな手応えに導かれながら今年もアートフェスティバル「木曾ペインティングス」を開催します。

EVENT



01. やまぶきバザール 出店者募集中

展示会場に3日間だけ異空間の市場が出現します。美味しいマフィンやピザ、アクセサリーや雑貨などのたくさんの店が並び、ワークショップやライブも開催。

- 出店: **6/9:** 猿丸商会/ノケモノカタリ/Hatakeyama Tomoaki/PomPom/M/斉藤大 /タビタのパン/Chocolate vine/Mountain Muffin/こいけちえ/Tienda ni modo 他
6/16: Nasturtium/ノケモノカタリ/Hatakeyama Tomoaki/ひみつ屋/Pom Pom /ピッツアニコ/M/斉藤大/Chocolate vine/Tienda ni modo 他
6/17: Nasturtium/ノケモノカタリ/Hatakeyama Tomoaki/ひみつ屋/ピッツアニコ/M /斉藤大/Chocolate vine/Tienda ni modo 他

木曾フェス2018 6/16 17:00-19:30 @山吹館 入場料:1,000円/1D付

若手シンガーソングライターによるライブ、木曾ペインティングス作家による影絵パフォーマンス

出演: 伽羅奢、渡辺麻美、池田諒、米澤森人

旗挙げプロジェクト

昨年から引き継いだのぼり旗と共に、今年新たに加わるのぼり旗に「志」と「名前」を書き込み、日義小中学校の小学2,3,4年生とアーティストによる旗挙げを開催します。

6/6 午前 @旗竿八幡宮(宮ノ越)

03.



04. 映画上映会と監督のトーク

上映後、監督トーク開催!自然と人間の関係を真摯に見つめ直した金子雅和監督の『アルビノの木』は長野県須坂市をハブに撮影され、ホルトガルの国際映画祭での3冠受賞をはじめ、スウェーデン、台湾など6か国7つの国際映画祭で11受賞に輝く話題作。〈ストーリー〉農作物を喰い荒らす害獣駆除に従事する若者が、山に生きる人々たちにとって長きにわたって特別な存在として敬ってきか一頭の白鹿を撃つために山へ入っていく。

6/10 開場13:00- /上映13:30- @木曾町文化交流センター2F多目的ホール

絵画制作空間パフォーマンスプロジェクト「EN ROUTE」6/17 14:00-15:00 @旧田中邸

画家上田暁子、パフォーマンス山崎直人による絵画制作プロジェクト

PROJECT



01. きそかわ 木蘇皮プロジェクト

持続可能なアートのあり方とは?~自分たちで使うものは自分たちの手で~豊かな山に囲まれた木曾地方ですが、少子高齢化、人口減少、それに伴う野生動物の被害が増えています。有害駆除された獣の大部分は廃棄されているのが現状。山から与えられた命の恵みを無駄にせずクリエイティブに活用していく事はできないでしょうか。自然と共存しながら、真に地域の生活と資源に根ざした文化の創出を目指し、地域の資源から作りだした画材(墨、筆、染料など)を用いた作品制作と発表を積極的に行っていきます。

@本陣

02. 木曾駒郷土玩具プロジェクト

みやまの家(木曾町)で作成された木曾駒の木型にアーティストが着色や彫刻などを施した木工芸・木曾駒の展示販売を開催。



WORKSHOP

わたしたち・動物たち・いきものたち

人間の顔、動物の顔、人間と動物が混ざった顔など、顔の張り子制作。作品は宮ノ越・本陣に展示されます。

5/6 13:00-15:00 @旧上田小学校(ドミノプロジェクト会場) 定員:20人 講師:高澤日美子



好きなもののかたち

木曾養護学校の生徒と一緒に、自分の好きなものからシルエットを作ります。作品は宮ノ越・本陣でみんなでひとつの作品として展示します。

5月 @木曾養護学校 講師:山本品 協力:マルオカ工業(株)/みやまの家



リトルけものモンスター

ボトルキャップフィギュアをベースに、コルク粘土と好きな素材を使って、リトルけものモンスターを作ります。

6/9 13:00-15:00 @山吹館 定員:10人 講師:宮嶋結香



ワクワクワークショップ

カレンダーかお面のどちらかを選び、版画の技法を使って作品を作ります。

6/9 15:00-17:00 @山吹館 定員:カレンダー10人/お面10人 共催:宮ノ越分館 講師:たわけものガールズ(山本品/内藤麻美/衣川明子/谷井夕菜)



木曾を染めよう!

~木綿のハンカチ草木染め~

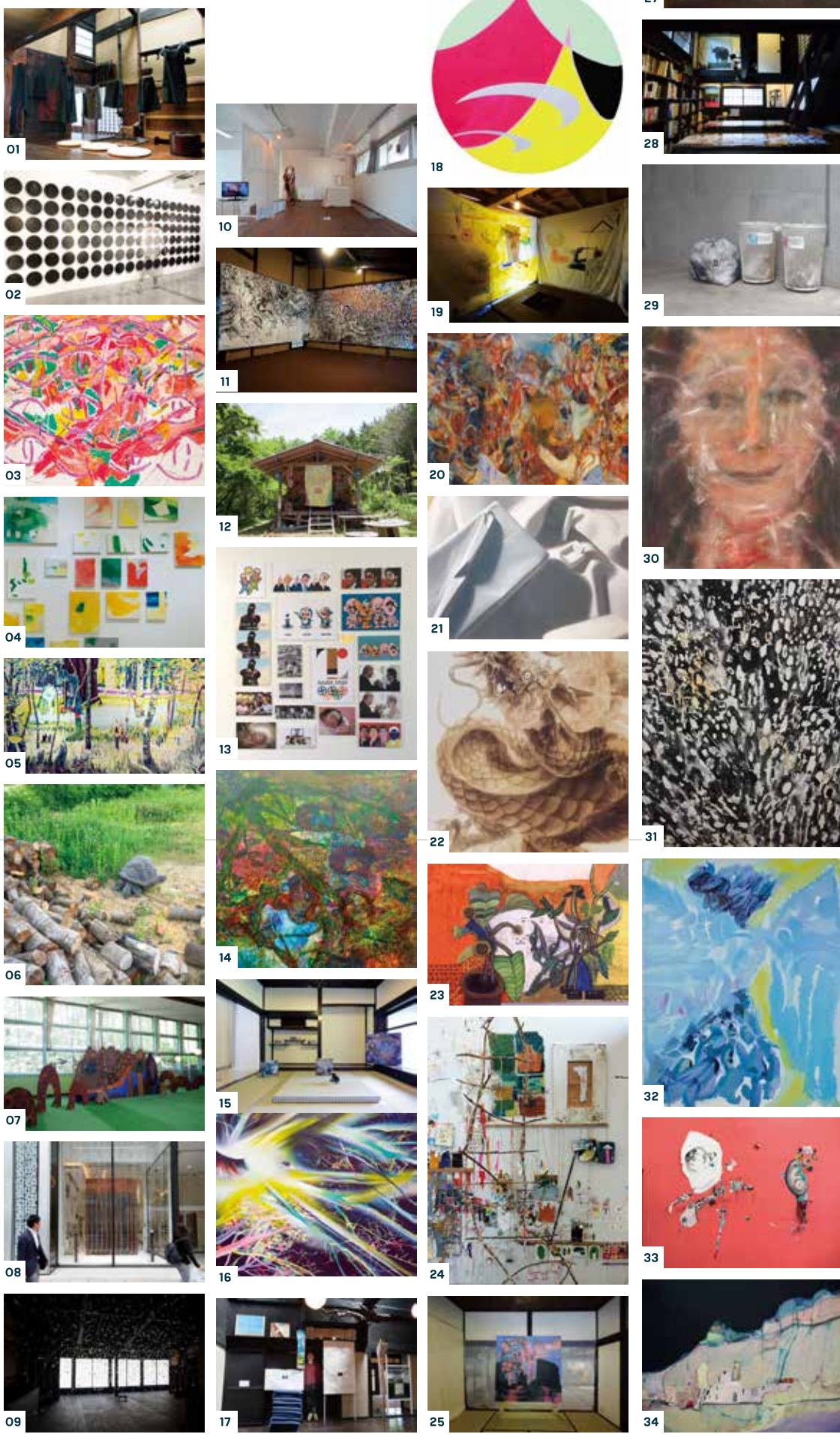
この季節ならではの木曾の植物、ほう葉やふきの葉などを使って草木染めを楽しみます。

6/16 13:00-15:00 @山吹館 定員:10人 講師:山中らら



EXHIBITIONS

本陣:01_高澤日美子/02_平川恒太/03_藤浪美世/04_山本品 旧田中邸:05_上田暁子/06_大曾根俊輔/07_宮嶋結香/08_山本聖子 山吹館:09_胡桃澤千晶/10_福田由美エリカ/11_藤原裕美 美しき里わんぱく村:12_今村仁/13_手塚美月 木曾路美術館:14_泉里歩/15_伊藤美緒/16_岩尾恵都子/17_近藤太郎/18_鈴木健司/19_新野留留那/20_葉山ひなの/21_福濱美志保/22_山下勝彦/23_山本咲/24_義家麻美/25_若林菜穂 森林の茶屋 よろまいか:26_岩熊力也/27_鹿島理佳子/28_菊地風起人 大つたや:29_内堀麻美/30_衣川明子/31_谷井夕菜/32_伏見恵理子 藤屋:33_大沢理沙 ワークショップ限定:34_山中らら



COLLABORATION

地元商店×アーティストコラボ

地元企業や商店の皆様のご協力で、参加アーティストとの様々なコラボレーションが実現しました。この時しか出会えない宿場町の風景や、限定商品をお楽しみください。

期間限定地酒ラベル

(中善酒造店、すずきにて販売予定)



中善酒造店×鹿島理佳子/平川恒太

期間限定ラッピング

(御菓子司田ぐちにて取扱予定)



田ぐち×宮嶋結香

提供素材での展示作品制作



マルオカ工業×岩熊力也/上田暁子/衣川明子/谷井夕菜/伏見恵理子/宮嶋結香/山本品/木蘇皮プロジェクト

地域の商店×菊地風起人/岩熊力也 よろまいかにて配付中



菊地風起人と岩熊力也によるインパクトのある作品が吹き出しポスターとなり、協力いただける飲食店や商店などの壁を彩ります。吹き出しには各店主の方々が思い思いのメッセージを書き込んでいただくことで、個性あふれるコラボレーション作品が町のあちこちで誕生します。宿場町政策とともに、このポスター探しに挑戦してみてくださいいかがでしょうか?

 http://kisokoma-camp.com	 那須野画材工業株式会社	 www.maruoka.co.jp	 中善酒造	 漆器店 0264-23-3565 a-b-ya.com	 TEL.0264-22-2023 FAX.0264-24-2298 地方発送承っております http://www.kashitaguchi.co.jp/	 TEL.0264-22-2023 新聞は頭の朝ごはん (有)松岡新聞店 22-2027
 皆様の食卓のお手伝いを ファミリーショップ すずき Tel 26-2222(fax) Fax 26-2212	 ノケモノカタリ	 ゆうあい歯科医院 TEL.0264-26-2442	 加藤組	 TEL.0264-22-2023 FAX.0264-24-2298 地方発送承っております http://www.kashitaguchi.co.jp/	 TEL.0264-22-2023 FAX.0264-24-2298 地方発送承っております http://www.kashitaguchi.co.jp/	 TEL.0264-22-2023 FAX.0264-24-2298 地方発送承っております http://www.kashitaguchi.co.jp/

